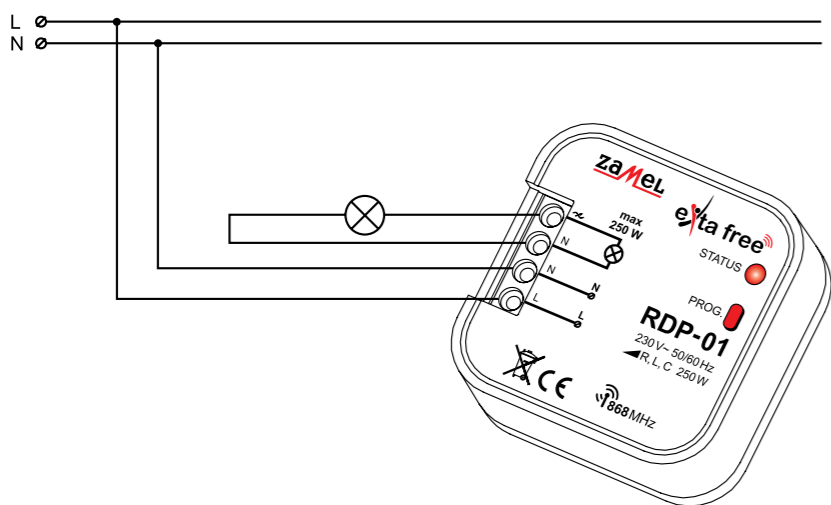


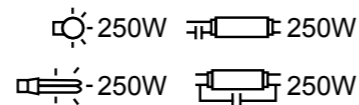
LIGAÇÕES



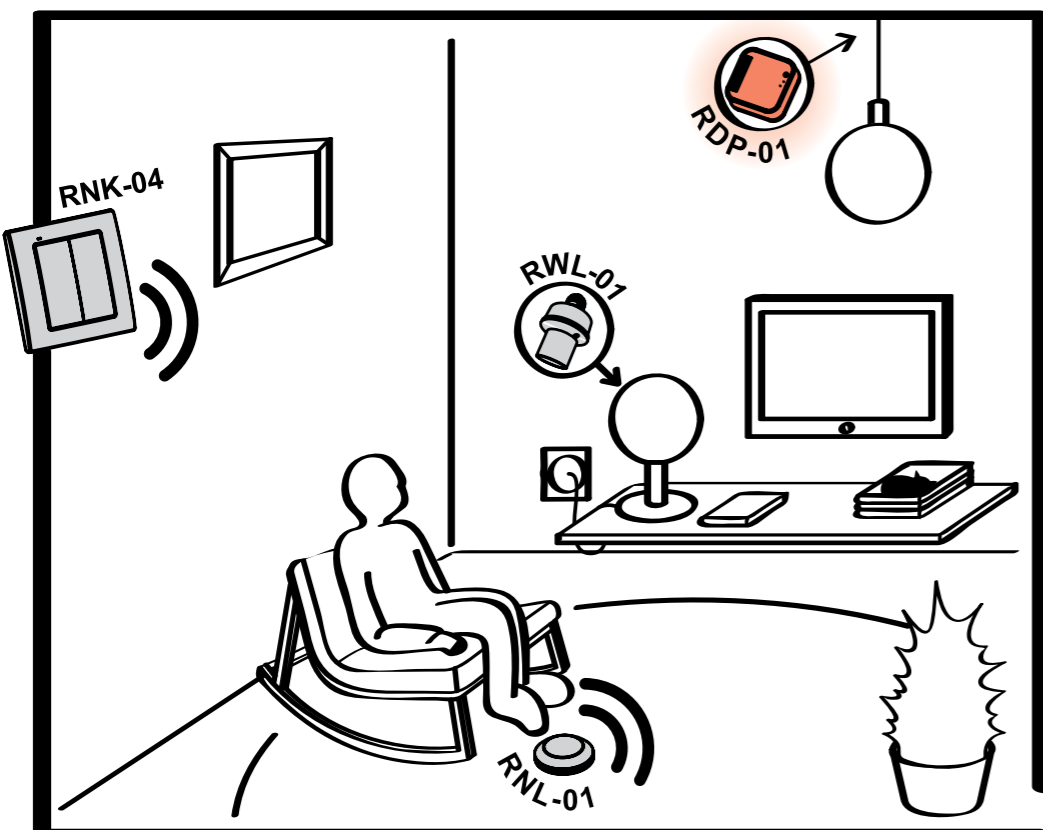
MONTAGEM

1. Desligue a alimentação no disjuntor de proteção.
2. Verifique que não há tensão nos cabos de ligação através de aparelhos especiais de medida.
3. Ligue os cabos nos terminais de acordo com o diagrama de instalação.
4. Instale o dispositivo ZMRDP01 na caixa de aparelhagem.
5. Ligue a alimentação do disjuntor.

CAPACIDADE



APLICAÇÃO



O dimmer via rádio ZMRDP01 opera como recetor do botão transmissor de 4-canal ZMRNK04 (controlo ligar/desligar, escurecer/ aclarar luminosidade). Os transmissores mencionados podem também controlar a operação do suporte de lâmpada via rádio ZMRWL01.



Os dispositivos ZAMEL que contêm este símbolo podem cooperar em conjunto.

GARANTIA

A garantia do produto é de 24 meses

1. ZMIE ZAMEL SP. J. assegura 24 meses de garantia para este produto
2. A garantia de fabricante não cobre qualquer uma das seguintes ações:
 - a) danos mecânicos durante o transporte, carga / descarga ou outras quaisquer circunstâncias,
 - b) danos causados pela montagem incorreto ou má utilização do produto,
 - c) danos causados por modificações não autorizadas efectuadas pelo COMPRADOR ou outras terceiras partes aos produtos ou outros dispositivos necessárias para o funcionamento do produto,
 - d) danos causados por atos da natureza ou outros incidentes independentes do fabricante.
3. O COMPRADOR deve efetuar qualquer reclamação por escrito ao distribuidor ou a ZMIE ZAMEL SP. J.
4. ZMIE ZAMEL SP. J. É legalmente responsável pelo processo de reclamação de acordo com a legislação atual na Polónia.
5. ZMIE ZAMEL SP. J. Procederá à reclamação de acordo com o juízo da mesma: reparação do produto, substituição ou devolução.
6. A garantia do fabricante é válida na República da Polónia.
7. Os direitos legais do COMPRADOR em qualquer legislação aplicável contra o revendedor do contrato da compra ou não são afectados por esta garantia.

Assin. e carimbo Distribuidor, data de compra

RECETOR 1 CANAL REGULÁVEL - DIMMER ZMRDP01

MANUAL INSTRUÇÕES



ZAMEL Sp. z o.o.
ul. Zielona 27, 43-200 Pszczyna, Poland
Tel. +48 (32) 210 46 65, Fax +48 (32) 210 80 04
www.zamelcet.com, e-mail: marketing@zamel.pl

Portugal: Skua Technology Lda.

Rua José Álvares Araújo 44, 4700-433 Braga
www.skuatechnology.com
e-mail: marketing@skuatechnology.com

ZAMEL

DESCRIÇÃO

O dimmer via rádio ZMRDP01 co-opera com lâmpadas incandescentes, fluorescentes compactas alimentadas por transformadores electronicos ou toroidais. O dispositivo tem diferentes funções: função de dimmer tradicional, funções de controlo tempo (atraso desligar - automatico escada), funções conforto (memória do nível de luminosidade).

FUNÇÕES

- cooperação com os transmissores do sistema wireless EXTA FREE,
- Ligar/desligar, aclarar/escurecer luzes,
- cooperação com lâmpadas incandescentes, fluorescentes compactas alimentadas por transformadores electronicos ou toroidais,
- memória da densidade do fluxo luminoso,
- fácil instalação numa caixa de aparelhagem Ø60mm,
- vasta gama de operação (até 230m),
- a operação é ópticamente sinalizada,
- baixa corrente consumo, possibilidade de funcionamento constante,
- possibilidade de uma ampla gama de operação através do retransmissor ZMRTN01.



AVISO

O dispositivo foi projectado para a instalação em circuitos de uma única fase e deve ser instalado de acordo com os standards validos em cada país. O dispositivo deve ser ligado de acordo com as instruções incluídas neste manual. Instalação, ligação e controlo devem ser executados por um electricista qualificado, que o realizará de acordo com o manual e funções adequadas. Em caso de desmantelamento da caixa pode ocorrer choque eléctrico, e perda da garantia. Antes da instalação, certifique-se de que os cabos não estão sobe tensão. Use uma chave de fendas 3,5mm para a instalação. O transporte improprio, armazenamento e uso do dispositivo, influenciam o seu mau funcionamento. Não é aconselhavel instalar o dispositivo nos seguintes casos: se alguma parte do dispositivo está danificada ou deformada. Em caso de funcionamento improprio contacte o seu distribuidor.



Símbolo indicativo da recolha separada de equipamentos eléctricos e electrónicos.

DADOS TECNICOS

ZMRDP01	
Terminais entrada (alimentação):	L, N
Tensão alimentação:	230 V~
Tolerância tensão alimentação:	-15 + +10 %
Frequência nominal:	50 / 60 Hz
Consumo:	0,5 W
Numero de modos operação:	5
Numero de canais:	1
Transmissão:	radio 868,32 MHz
Meio transmissão:	unidirecional
Codificação:	transmissão endereçável
Maximo numero de transmissores:	32
Alcance:	até 230 m em condições ideais
Ajuste tempo:	1 s + 18 horas
Sinalização ótica:	diódo LED vermelho
Terminais saída:	~, N
Maxima carga saída:	250 W
Numero de terminais:	4
Secção cabos:	até 2,5 mm ²
Temperatura funcionamento:	-10 + +55 °C
Posição operação:	livre
Instalação:	caixa aparelhagem Ø60 mm
Indice proteção:	IP20 (PN-EN 60529)
Nível proteção:	II
Categoria sobretensão:	II
Graui poluição:	2
Tensão surto:	1 kV (PN-EN 61000-4-5)
Dimensões:	47,5 x 47,5 x 20 mm
Peso:	0,04 kg
Standards:	PN-EN 60669, PN-EN 60950, PN-EN 61000

ASPECTO

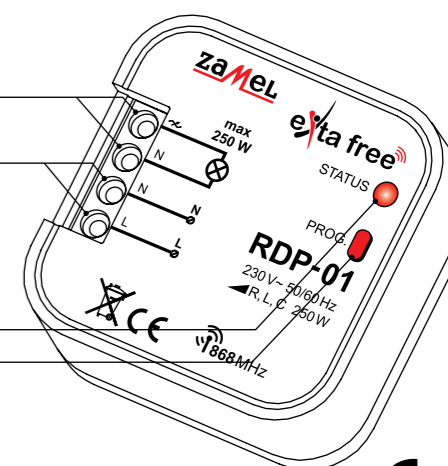
Terminais carga recetor (alimentação)

(~, N)

Terminais entrada (alimentação) (L, N)

Sinalização ótica da operação recetor

Botão programação

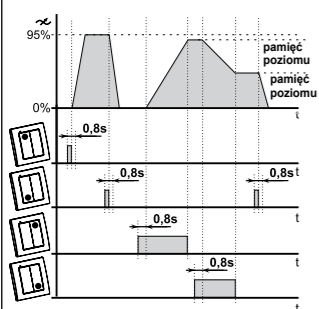
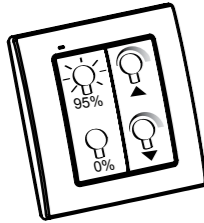


OPERAÇÃO

ZMRDP01 pode operar em cinco modos:

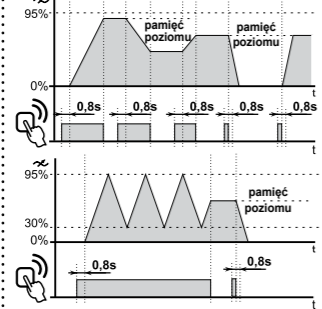
COMFORTO

ON (Disponível apenas em cooperação com o transmissor botão 4 canais). Neste modo estão disponíveis duas funções:



UM BOTÃO

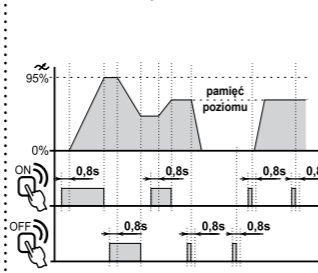
ON/OFF Pressionar curto o botão programado (<0.8 seg.) causa o que o dimmer opere como ligar/desligar (ao último nível de luminosidade ajustado), contudo, o pressionar longo do botão (>0.8 seg.) causa a alteração da luminosidade aclarar- escurecer.



DOIS BOTÕES

ON Botão **LIGAR**: o pressionar curto do botão programado (<0.8 seg.) causa o ligar de acordo com o último ajuste de luminosidade, contudo o pressionar longo (>0.8 seg.) causa o aumentar o nível de luminosidade para o máximo.

OFF Botão **DESLIGAR**: o pressionar curto do botão (<0.8 seg.) causa o desligar, contudo o pressionar longo (>0.8 seg.) causa o diminuir o nível de luminosidade para o mínimo.

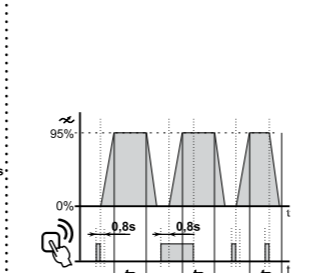


TEMPORIZAÇÃO

ON Após pressionar o botão, o dispositivo liga de acordo com o tempo ajustado (tp), depois desligação automaticamente. Se pressionar o botão durante a contagem do tempo, o dispositivo desliga-se antes de terminar o tempo.

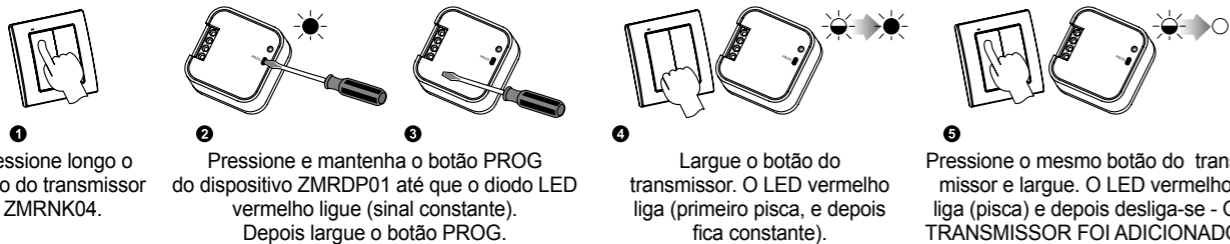
Por defeito - 15 segundos.

AVISO! O tempo ajustado não pode ser apagado.

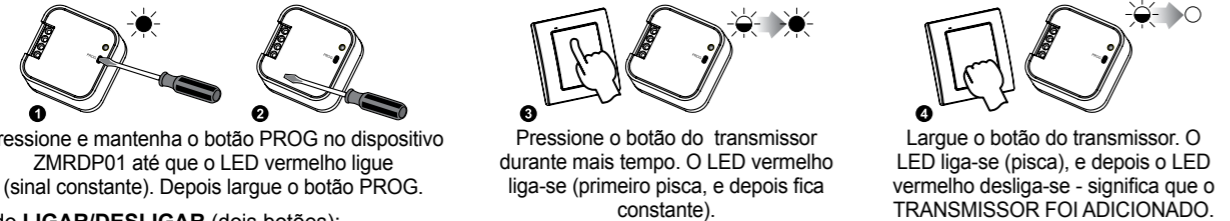


PROGRAMAÇÃO TRANSMISSORES

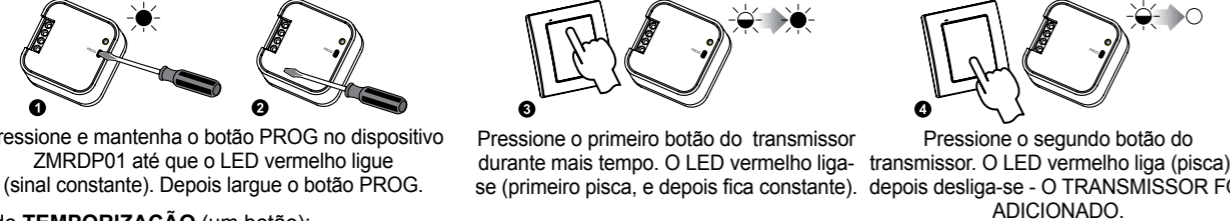
Modo **COMFORTO**:



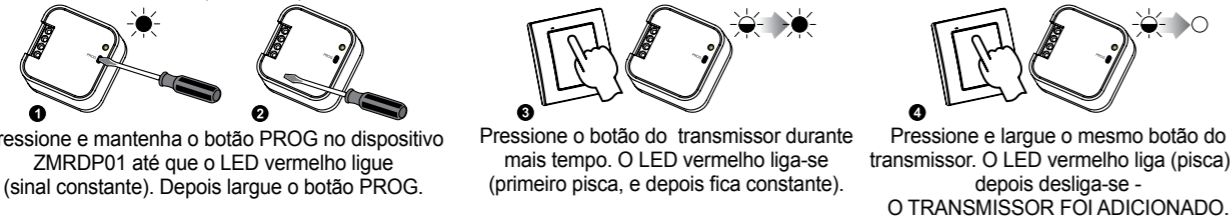
Modo **UM BOTÃO**:



Modo **LIGAR/DESLIGAR** (dois botões):

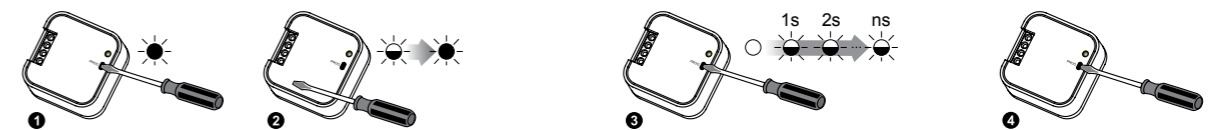


Modo **TEMPORIZAÇÃO** (um botão):



ATENÇÃO: Cada transmissor pode cooperar com o ZMRDP01 num modo diferente, dependendo do modo como é adicionado ao dispositivo. Um transmissor pode ser adicionado num ciclo de programação. A memória cheia é sinalizado com o piscar do LED vermelho.

PROGRAMAÇÃO TEMPO



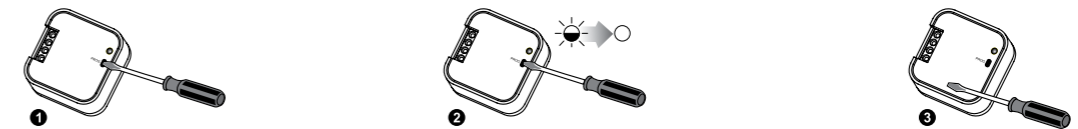
Pressione e mantenha o botão PROG do dispositivo ZMRDP01 até que o LED vermelho ligue (sinal constante). Depois largue o botão PROG. Espere (aproximadamente 5 segundos) até que o LED vermelho ligue (primeiro pisca, e depois fica constante).

Pressione e largue o botão PROG do dispositivo ZMRDP01. O LED vermelho desliga-se e depois liga-se (pisca). O LED pulsa a cada 1 segundo.

Após o tempo pretendido terminar (numero de vezes que o LED pisca) pressione o botão PROG e depois largue-o - o TEMPO FOI AJUSTADO.

A temporização máxima é de 18 horas.

APAGAR TRANSMISSORES



Pressione e mantenha o botão PROG do dispositivo ZMRDP01.

Após 5 segundos o LED vermelho liga (pisca) e depois desliga-se.

Largue o botão do ZMRDP01 - A MEMORIA FOI APAGADA.

COOPERAÇÃO E GAMA DE OPERAÇÃO

Símbolo	ZMRP01	ZMRP02	ZMRB01	ZMSRP2	ZMSRP3	ZMRWG01	ZMRWL01	ZMRM01	ZMRM10	ZMRDP01	ZMRTN01
ZMRNK02	180 m	200 m	200 m	200 m	200 m	250 m	180 m	250 m	250 m	180 m	250 m
ZMRNK04	180 m	200 m	200 m	200 m	200 m	250 m	180 m	250 m	250 m	180 m	250 m
ZMP256/8	230 m	250 m	250 m	250 m	250 m	300 m	200 m	300 m	300 m	230 m	300 m
ZMP257/4 (2)	180 m	200 m	200 m	200 m	200 m	250 m	180 m	250 m	250 m	180 m	250 m
ZMRNM10	230 m	250 m	250 m	250 m	250 m	300 m	200 m	300 m	300 m	230 m	300 m
ZMRNP01	160 m	180 m	180 m	180 m	180 m	200 m	160 m	200 m	200 m	160 m	200 m
ZMRNP02	160 m	180 m	180 m	180 m	180 m	200 m	160 m	200 m	200 m	160 m	200 m
ZMRNL01	160 m	180 m	180 m	não*	não*	200 m	160 m	200 m	200 m	160 m	200 m
ZMRTN01	200 m	200 m	200 m	200 m	200 m	250 m	200 m	250 m	250 m	200 m	250 m
ZMRCR01	160 m	180 m	180 m	não*	não*	200 m	160 m	200 m	200 m	160 m	200 m
ZMRTI01	160 m	180 m	180 m	180 m	180 m	200 m	160 m	200 m	200 m	160 m	200 m
ZMRXM01	230 m	250 m	250 m	250 m	250 m	300 m	200 m	300 m	300 m	230 m	300 m

* - transmissores de 1-canal não coopera com controladores de estore

ATENÇÃO: Os alcances fornecidos correspondem a campo aberto - numa condição ideal sem qualquer obstáculos naturais ou artificiais. Se houver alguns obstáculos entre o transmissor e o receptor, é aconselhável diminuir o alcance de acordo com: madeira e plástico - entre 5 a 20%, tijolos - de 10 a 40 %, betão- de 40 a 80%, metal - de 90 a 100%, vidro - de 10 a 20%.

TRANSMISSORES		RECEPTORES	
ZMRNK02 transmissor botão 2-canaís radio	ZMRNL01 transmissor botão pé radio	ZMROP01 receptor 1-canal radio	ZMRWL01 suporte lâmpada radio
ZMRNK04 transmissor botão 4-canaís radio	ZMRTI01 transceiver IR/EXTA FREE	ZMROP02 receptor 2-canaís radio	ZMSRP01* controlador estores central/local a fios
ZMP256/8 comando remoto 8-canaís	ZMRNM10 transmissor modular 4-canaís radio	ZMRDP01 dimmer 1-canal radio	ZMSRP02 controlador estores radio
ZMP257/4 comando remoto 4-canaís	ZMRNP01 transmissor 4-canaís radio 230V~	ZMRB01/12-24V controlador automatismos radio	ZMSRP03 controlador central estores radio
ZMP257/2 comando remoto 2-canaís	ZMRNP02 transmissor 4-canaís radio livre potencial	ZMRM01 receptor modular 1-canal radio	ZMRM10 receptor modular 2-canaís radio
ZMRCR01 sensor movimento radio	ZMRTN01 retransmissor	ZMRWG01 tomada remotamente controlada	* dispositivo EXTA com fios
ZMRXM01 transceiver RS-485/EXTA FREE		ACESSÓRIOS	
		ZMANT01 antena externa	