

ZMRNK02 TRANSMISSOR BOTÃO 2-CANALIS RADIO

MANUAL INSTRUÇÕES



ZAMEL Sp. z o. o.

ul. Zielona 27, 43-200 Pszczyna, Poland
Tel. +48 (32) 210 46 65, Fax +48 (32) 210 80 04
www.zamelcet.com, e-mail: marketing@zamel.pl

zAMEL

Portugal: SKUA Technology Lda

Rua José Álvares Araújo 44, Braga
www.extafree.pt
e-mail: mail@extafree.pt

DESCRIÇÃO

O transmissor botão ZMRNK02 é um dispositivo EXTA FREE de controlo wireless. É usado para o controlo das funções: ligar, desligar, luminosidade/dimmer, subir/descer estores e modo operação temporizações. Transmissor pode ser instalado em qualquer superfície incluindo vidro, madeira, etc. devido ao seu tamanho e peso reduzidos, e á não necessidade de alimentação externa.

FUNÇÕES:

- transmissor botão via rádio 2-canal,
- controlo remoto dos recetores EXTA FREE,
- possibilidade de controlo independente de dois recetores,
- grande alcance de operação (até 250 m), alimentado por bateria,
- fácil instalação e possibilidade montagem em qualquer lugar,
- envio da informação e estado da bateria são óticamente sinalizados,
- possibilidade de comutação simultânea on/off de qualquer número de recetores do sistema EXTA FREE.

DADOS TÉCNICOS

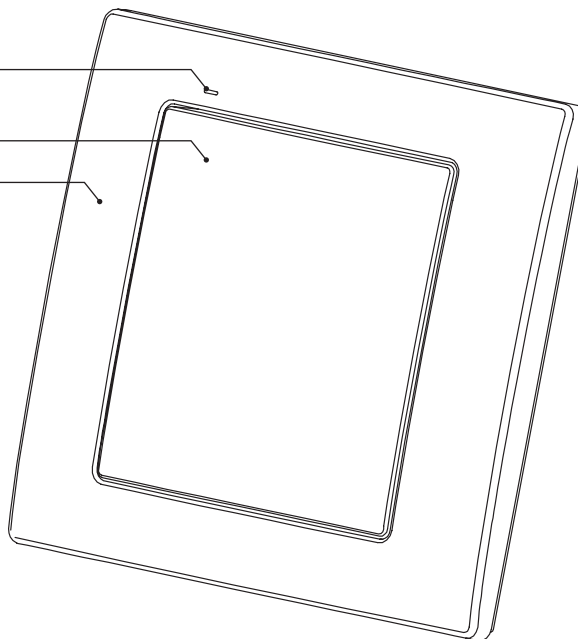
ZMRNK02	
Tensão alimentação:	3 V DC
Tipo pilha:	CR2032
Durabilidade pilha:	3 + 5 anos (dependendo do uso)
Número de canais:	2
Transmissão:	radio 868,32 MHz
Via transmissão:	unidirecional
Codificação:	transmissão endereçável
Alcance:	até 250 m em campo livre
Sinalização ótica da transmissão/bateria:	LED vermelho
Gama temperatura ambiente:	-10 + +55 °C
Posição operação:	livre
Montagem:	buchas, fita dupla face
Índice proteção:	IP20 (PN-EN 60529)
Nível proteção:	III
Grau poluição:	2
Dimensões:	90 x 80 x 11,5 mm
Peso:	0,038 kg
Standards:	PN-ETSI EN 300 220-1, PN-ETSI EN 300 220-2

ASPECTO

Sinalização ótica das operações do transmissor

Botão

Base



CE 1471



Üd ä | | Ä ä ä ä ä ä ä ä | @
• ^ | ä ä ä ä ä ä ä ä ä ä | ä |
^ | . ä ä ä | • Ä Ä | ä ä ä | • E

INSTALAÇÃO, FUNCIONAMENTO

Ao pressionar o botão, o transmissor envia um sinal com uma frequência 868,32MHz que controla os recetores EXTA FREE. O processo de programação do dispositivo (adicionar um transmissor à memória do recetor) é descrita em particular no manual instruções EXTA FREE. O alcance do dispositivo (até 250m dependendo do recetor) pode ser aumentado através de um ou vários retransmissores ZMRTN01. O dispositivo pode ser montado em qualquer local através de uma fita dupla face ou aparafusado 5 x (3 x 30) mm.

Instalação através de parafusos/buchas:

1. Remova o botão - para isso pressione o botão de um dos lados, e do outro lado insira uma chave na ranhura criada e levante o botão (Fig. 1)
2. Encontre um local na parede para instalar o transmissor, faça dois orifícios correspondendo aos orifícios da base do transmissor.
3. Insira as buchas nos buracos efectuados.
4. Fixe a base através dos parafusos nas buchas colocadas.
5. Volte a recolocar o botão.

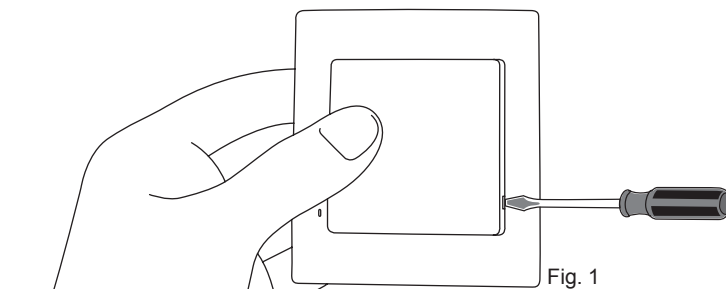


Fig. 1

MUDAR A PILHA

O estado de descarga da bateria é sinalizado por vários piscas do LED verm. no tempo transmissão.

1. Remova o botão (Fig. 1).
2. Através de uma chave fendas, eleve o circuito impresso libertando-o do fundo (Fig. 2), e remova-o da base.
3. Remova a pilha do suporte (Fig. 3).
4. Insira uma nova pilha. Verifique a polaridade marcada no suporte da mesma. A inversão da polaridade, pode causar a danificação do dispositivo.
5. Insira o circuito impresso anteriormente removido de novo na base.
6. E volte a recolocar o botão.

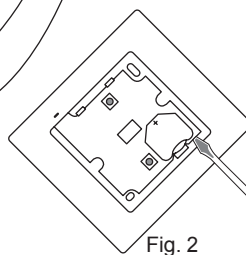


Fig. 2

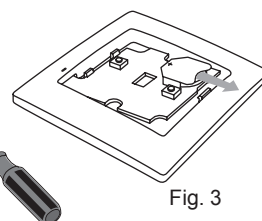
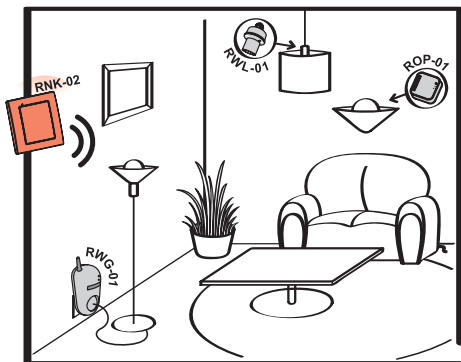


Fig. 3

ATENÇÃO: Enquanto estiver a trocar a pilha, recomenda-se que pressione qualquer um dos botões durante 5 segundos, antes de colocar a pilha no suporte. Depois pressione o botão de transmissão várias vezes para verificar o seu funcionamento. Se o transmissor não funcionar corretamente, repita o processo de alteração da pilha novamente.

APLICAÇÃO



O transmissor botão rádio ZMRNK02, controla via rádio a actuação dos recetores ZMRWL01 (ligar/desligar), ZMROP01 (ligar/desligar), ou controlo remoto da tomada ZMRWG01 (ligar/desligar).



Os dispositivos ZAMEL que contêm este símbolo podem cooperar em conjunto.

COOPERAÇÃO E GAMA OPERAÇÃO

Símbolo	ZMROP01	ZMROP02	ZMROB01	ZMSRP02	ZMSRP03	ZMRWG01	ZMRWL01	ZMROM01	ZMROM10	ZMRDP01	ZMRTN01
ZMRNK02	180 m	200 m	200 m	200 m	200 m	250 m	180 m	250 m	250 m	180 m	250 m
ZMRNK04	180 m	200 m	200 m	200 m	200 m	250 m	180 m	250 m	250 m	180 m	250 m

ATENÇÃO: Os alcances fornecidos correspondem a campo aberto - numa condição ideal sem qualquer obstáculos naturais ou artificiais. Se houver alguns obstáculos entre o transmissor e o recetor, é aconselhável diminuir o alcance de acordo com: madeira e plástico - entre 5 a 20%, tijolos - de 10 a 40 %, betão - de 40 a 80%, metal - de 90 a 100% , vidro - de 10 a 20%. Linhas eléctricas de média ou alta tensão, transmissores de rádio e televisão, transmissores GSM perto de um dispositivo do sistema, têm influência negativa no alcance.

GARANTIA

A garantia do produto é de 24 meses

1. ZMIE ZAMEL SP. J. assegura 24 meses de garantia para este produto
2. A garantia de fabricante não cobre qualquer uma das seguintes acções:
 - a) danos mecânicos durante o transporte, carga / descarga ou outras quaisquer circunstâncias,
 - b) danos causados pela montagem incorrecto ou má utilização do produto,
 - c) danos causados por modificações não autorizadas efectuadas pelo COMPRADOR ou outras terceiras partes aos produto ou outros dispositivos necessárias para o funcionamento do produto,
 - d) danos causado por actos da natureza ou outros incidentes independentes do fabricante.
3. O COMPRADOR deve efectuar qualquer reclamação por escrito ao distribuidor ou a ZMIE ZAMEL SP. J.
4. ZMIE ZAMEL SP. J. É legalmente responsável pelo processo de reclamação de acordo com a legislação actual na Polónia.
5. ZMIE ZAMEL SP. J. Procederá à reclamação de acordo com o juízo da mesma: reparação do produto, substituição ou devolução.
6. A garantia do fabricante é válida na Republica da Polónia.
7. Os direitos legais do COMPRADOR em qualquer legislação aplicável contra o revendedor do contrato det compra ou não são afectados por esta garantia.

Assin. e carimbo Distribuidor, data de compra