

**ZAMEL Sp. z o. o.**

ul. Zielona 27, 43-200 Pszczyna, Poland  
Tel. +48 (32) 210 46 65, Fax +48 (32) 210 80 04  
www.zamelcet.com, e-mail: marketing@zamel.pl

**Portugal: SKUA Technology Lda**

Rua da Quintã - Pavilhão 21, Braga  
www.extafree.pt  
e-mail: mail@extafree.pt

**DESCRIÇÃO**

O retransmissor ZMRTN01 é usado para aumentar o sinal rádio dos transmissores do sistema EXTA FREE.

Pode operar até quatro retransmissores num sistema - possibilita o aumento da distância entre o transmissor e o recetor até 1000 metros.

O dispositivo está equipado com uma tomada de passagem 230Vac - qualquer aparelho pode ser ligado a ele. O retransmissor não bloqueia a tomada.

**FUNÇÕES**

- maior alcance de operação dos dispositivos rádio do sistema EXTA FREE,
- possibilidade de cooperar com mais três retransmissores ZMRTN01,
- fácil instalação através da colocação numa tomada 230Vac,
- baixa corrente de consumo, possibilidade de operação contínua,
- grande gama de alcance (até 250 m),
- a alimentação e transmissão rádio são ópticamente sinalizadas.

**AVISO**

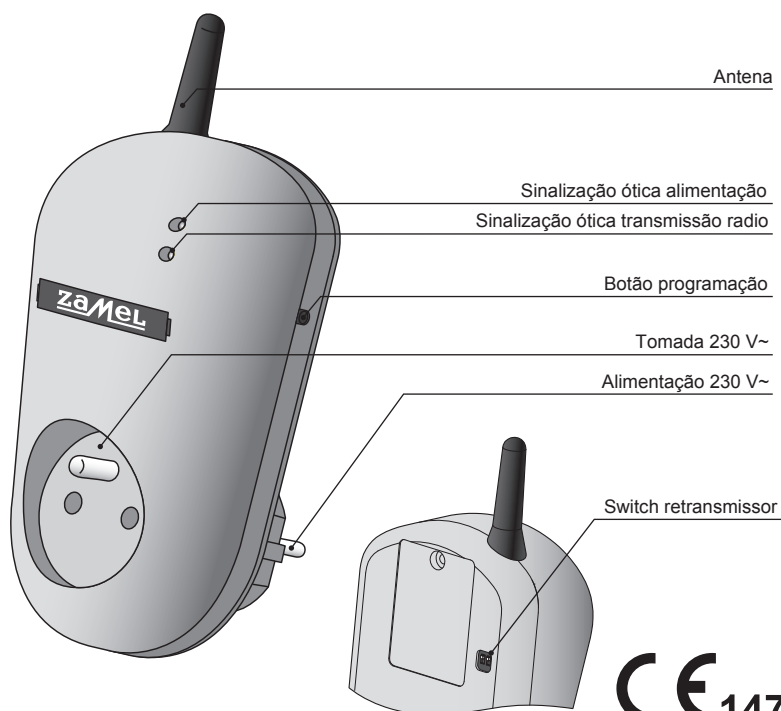
O dispositivo deve ser ligado a uma única fase, em conformidade com as normas aplicáveis em cada país. Siga as ligações especificadas neste manual de instruções. Instalação e ligação devem ser executados por electricistas qualificados, que executem a instalação do dispositivo de acordo com o manual e as funções adequadas. A remoção da tampa anula quaisquer garantias, e pode causar choque eléctrico. O funcionamento correto, é afectado pelo modo de transporte, armazenagem e manuseamento do equipamento. A instalação não é aconselhável nos seguintes casos: falta componentes, danos ou deformação no equipamento.



*Símbolo indicativo da recolha separada de equipamentos eléctricos e electrónicos*

**DADOS TÉCNICOS****ZMRTN01**

Tensão alimentação:	230 V~
Tolerância:	-15 ÷ +10 %
Frequência nominal:	50 / 60 Hz
Consumo:	0,45 W
Sinalização ótica alimentação:	LED verde
Maxima corrente de carga da tomada:	16 A
Transmissão:	radio 868,32 MHz
Método de transmissão:	unidirecional
Codificação:	transmissão endereçável
Número máximo transmissores:	32
Alcance:	até 250 m em campo livre
Sinalização ótica operação transmissão:	LED vermelho
Temperatura:	-10 ÷ +55 °C
Posição operação:	livre
Montagem:	tomada 230 V~
Índice protecção:	IP20 (PN-EN 60529)
Nível protecção:	II
Categoria sobretensão:	II
Grau poluição:	2
Sobreintensidade:	1 kV (PN-EN 61000-4-5)
Dimensões:	160 x 66 x 90 mm
Peso:	0,180 kg
Standards:	PN-ETSI EN 300 220-1, PN-ETSI EN 300 220-1, PN-EN 60950, PN-EN 61000

**ASPECTO**

## ACÇÃO

Antes de iniciar a operação do retransmissor, é importante definir os switches, que estão na parte de trás do dispositivo, de acordo com a combinação. Se apenas um retransmissor é usado os switches devem estar na combinação 'a' apresentada na Fig. 1.

**Atenção! apenas 4 retransmissores podem operar em cooperação de alcance num transmissores.**

Numa situação onde alguns retransmissores são usados (máximo 4), o switch do retransmissor deve ser definido em combinações diferentes da combinação de outros retransmissores. A sequência de definições sugeridas são mostradas na Fig. 1.

Fig. 1. Possível definição dos switches.

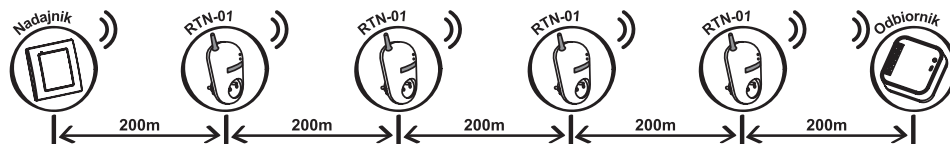
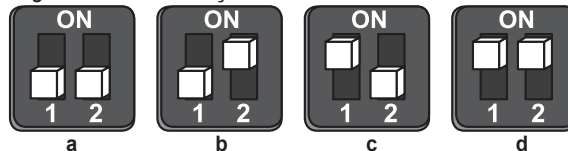


Fig. 2. Operação com o número máximo de retransmissores.



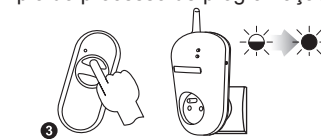
Os dispositivos ZAMEL que contêm este símbolo podem cooperar em conjunto.

## PROGRAMAÇÃO

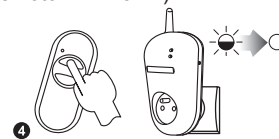
**ADICIONAR TRANSMISSORES RADIO** (Um exemplo do processo de programação do comando remoto ZMP257/2)



1. Pressione o botão PROG do dispositivo ZMRTN01 e mantenha até que o LED vermelho ligue (sinal constante). Depois largue o botão PROG.



3. Pressione e largue o botão do transmissor. O LED vermelho liga (primeiro pisca, depois o sinal fica constante).



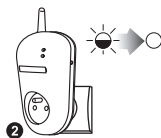
4. Pressione e largue o botão do mesmo transmissor. O LED vermelho liga (sinal a piscar) e depois desliga-se - O TRANSMISSOR FOI ADICIONADO.

**ATENÇÃO! Ao adicionar os próximos retransmissores para aumentar o alcance de um transmissor, é necessário adicionar esse transmissor a todos os retransmissores, um transmissor é adicionado ao retransmissor durante o ciclo programação.**

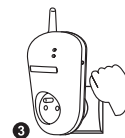
**APAGAR UM TRANSMISSOR RADIO**



1. Pressione o botão PROG do dispositivo ZMRTN01 e mantenha premido.



2. Após 5 segundos o LED vermelho liga (o sinal pisca) e depois desliga-se.



3. Largue o botão do ZMRTN01 - MEMORIA APAGADA.

## COOPERAÇÃO E GAMA OPERAÇÃO

Símbolo	ZMROP01	ZMROP02	ZMROB01	ZMSRP02	ZMSRP03	ZMRWG01	ZMRWL01	ZMROM01	ZMROM10	ZMRDP01	ZMRTN01
ZMRNK02	180 m	200 m	200 m	200 m	200 m	250 m	180 m	250 m	250 m	180 m	250 m
ZMRNK04	180 m	200 m	200 m	200 m	200 m	250 m	180 m	250 m	250 m	180 m	250 m
ZMP256/8	230 m	250 m	250 m	250 m	250 m	300 m	200 m	300 m	300 m	230 m	300 m
ZMP257/4 (2)	180 m	200 m	200 m	200 m	200 m	250 m	180 m	250 m	250 m	180 m	250 m
ZMRNM10	230 m	250 m	250 m	250 m	250 m	300 m	200 m	300 m	300 m	230 m	300 m
ZMRNP01	160 m	180 m	180 m	180 m	180 m	200 m	160 m	200 m	200 m	160 m	200 m
ZMRNP02	160 m	180 m	180 m	180 m	180 m	200 m	160 m	200 m	200 m	160 m	200 m
ZMRNL01	160 m	180 m	180 m	não*	não*	200 m	160 m	200 m	200 m	160 m	200 m
ZMRTN01	200 m	200 m	200 m	200 m	200 m	250 m	200 m	250 m	250 m	200 m	250 m
ZMRCR01	160 m	180 m	180 m	não*	não*	200 m	160 m	200 m	200 m	160 m	200 m
ZMRTI01	160 m	180 m	180 m	180 m	180 m	200 m	160 m	200 m	200 m	160 m	200 m
ZMRXM01	230 m	250 m	250 m	250 m	250 m	300 m	200 m	300 m	300 m	230 m	300 m

\* - transmissores de 1-canal não funcionam com controladores de estores

**ATENÇÃO:** Os alcances fornecidos correspondem a campo aberto - numa condição ideal sem qualquer obstáculos naturais ou artificiais. Se houver alguns obstáculos entre o transmissor e o receptor, é aconselhável diminuir o alcance de acordo com: madeira e plástico - entre 5 a 20%, tijolos - de 10 a 40 %, betão- de 40 a 80%, metal - de 90 a 100% , vidro - de 10 a 20%. Linhas eléctricas de média ou alta tensão, transmissores de rádio e televisão, transmissores GSM perto de um dispositivo do sistema, têm influência negativa no alcance.

## GARANTIA

A garantia do produto é de 24 meses

- ZMIE ZAMEL SP. J. assegura 24 meses de garantia para este produto
- A garantia de fabricante não cobre qualquer uma das seguintes ações:
  - danos mecânicos durante o transporte, carga / descarga ou outras quaisquer circunstâncias,
  - danos causados pela montagem incorreto ou má utilização do produto,
  - danos causados por modificações não autorizadas efectuadas pelo COMPRADOR ou outras terceiras partes aos produto ou outros dispositivos necessárias para o funcionamento do produto,
  - danos causado por atos da natureza ou outros incidentes independentes do fabricante.
- O COMPRADOR deve efetuar qualquer reclamação por escrito ao distribuidor ou a ZMIE ZAMEL SP. J.
- ZMIE ZAMEL SP. J. É legalmente responsável pelo processo de reclamação de acordo com a legislação atual na Polónia.
- ZMIE ZAMEL SP. J. Procederá a reclamação de acordo com o juízo da mesma: reparação do produto, substituição ou devolução.
- A garantia do fabricante é válida na República da Polónia.
- Os direitos legais do COMPRADOR em qualquer legislação aplicável contra o revendedor do contrato da compra ou não são afectados por esta garantia

Assin. e carimbo Distribuidor, data de compra